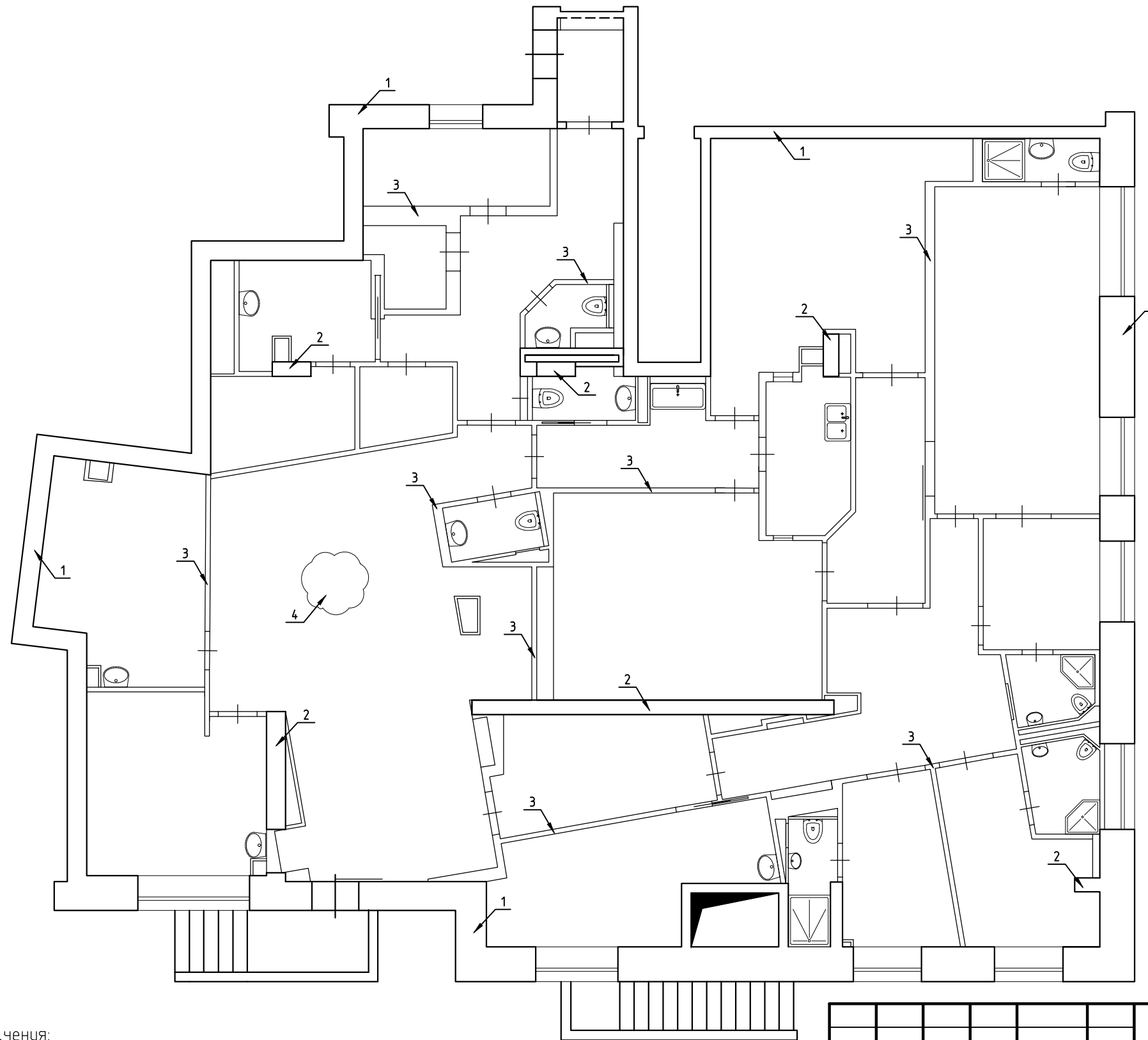


План помещения № VI с нанесением результатов обследования



Условные обозначения:

1 - наружная стена - многослойная конструкция с эффективным утеплителем из минераловатных плит, облицованная снаружи кирпичом. Общая толщина стены 600 мм;

2 - внутренняя стена (пилон) - несущая из железобетона. Толщина стены 300 мм;

3 - перегородка - ненесущая из ГКЛ.

4 - плита перекрытия - монолитная ж/б плита перекрытия. Толщина плиты 200 мм.

Примечания:

1. План составлен по результатам натурного обследования.

						ТЗ-00-14/1-15			
						г. Москва, ул. Александра Невского			
Изм.	Кол. уч.	Лист	№ док.	Подп.	Дата	Обследование помещения № VI	Стадия	Лист	Листов
							ТЗ	18	
							План помещения № VI с нанесением результатов обследования	ООО "ЦПИ"СА"	